

Gestione Semafori



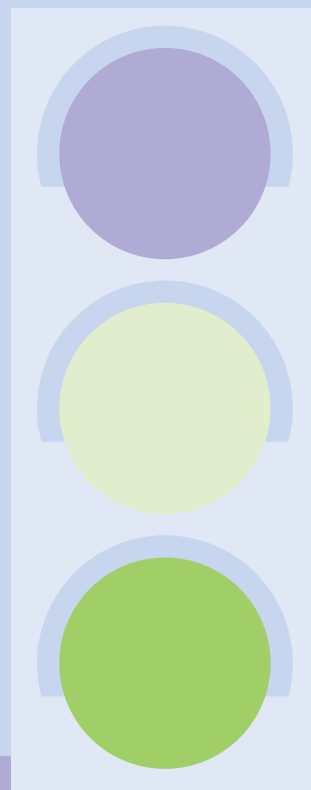
Area Blu progetta, costruisce e gestisce per conto dei Comuni gli impianti semaforici e i sistemi centralizzati per il controllo del traffico.

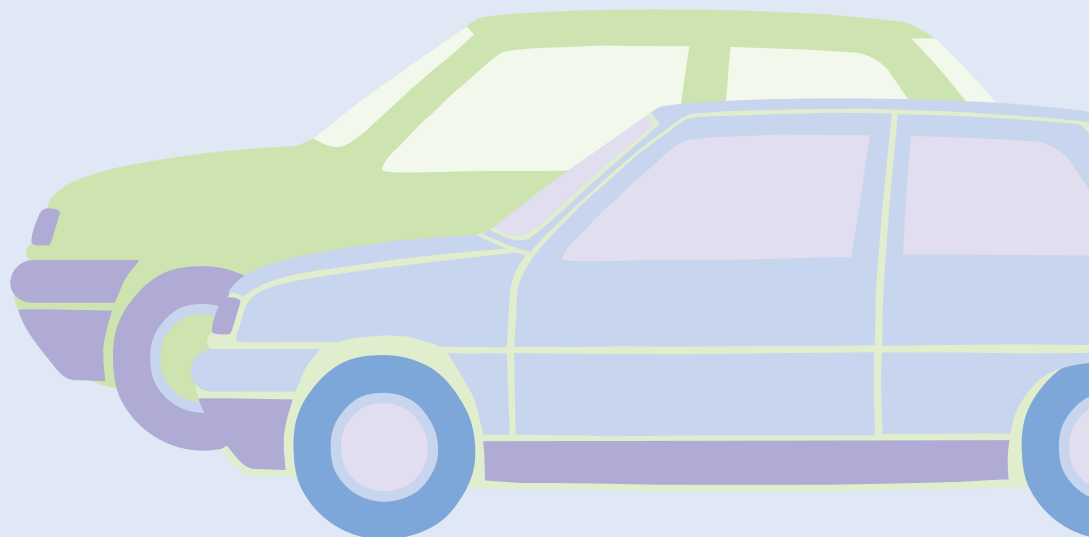
Costruisce/ricostruisce le banche dati dei vari sistemi: impianti ed attrezzature mantenendone l'aggiornamento.

Assicura attraverso la propria centrale operativa, attiva 24 ore al giorno, il corretto funzionamento dei vari sistemi svolgendo l'attività di raccolta delle segnalazioni guasti, la manutenzione programmata e quella straordinaria.

Elabora, finanzia ed attua progetti per il contenimento dei consumi energetici applicando le tecnologie più avanzate.

Nell'ambito dei progetti per il contenimento dell'incidentalità stradale promossa dalle Amministrazioni Comunali, costruisce e gestisce postazioni per la segnalazione della velocità dei veicoli in transito, raccoglie ed elabora con specifici programmi i dati mettendoli periodicamente a disposizione dei committenti.





Il rosso ti vede

Area Blu ha specializzato parte della propria attività nella progettazione, costruzione e gestione del servizio "Il Rosso ti vede" che consente di controllare automaticamente gli incroci semaforizzati rilevando le infrazioni del "passaggio col rosso".

Il servizio, utilizzando i diversi sistemi di rilevamento omologati dal Ministero delle Infrastrutture, in collaborazione con la Polizia Municipale, consiste nell'individuazione delle postazioni e della loro diversa tipologia, nella costruzione del sistema e nella gestione quotidiana delle attività propedeutiche, compresa la registrazione dei dati, alla emissione delle sanzioni da parte della Polizia Municipale.

Il servizio è inoltre correlato da una pagina web che consente alla Polizia Municipale di controllare in qualsiasi momento l'utilizzo e la dislocazione delle attrezzature in funzione e gli operatori che le utilizzano.

Tale sistema permette al cittadino, al quale è stata notificata la sanzione, di poter vedere da una qualsiasi postazione informatica collegata al web, le foto relative a quella sanzione, utilizzando alcune password in suo esclusivo possesso; ciò consente di limitare così i disagi ai cittadini interessati e semplifica notevolmente l'attività amministrativa della Polizia Municipale.



il rosso ti vede



Passare con il rosso significa creare il rischio di incidenti molto gravi. Imola vuole più sicurezza nelle strade: ecco perché i semafori hanno una fotocamera per registrare e multare chi passa con il rosso. 138 euro di multa, 6 punti in meno sulla patente.

Rosso Stop
La sicurezza si fa strada

Vita di Imola

